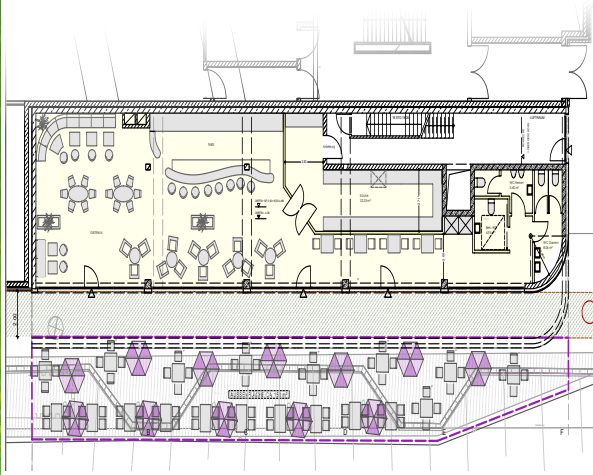




Und alles läuft.

# ESSMANN'S PÄCHTERBÖRSE



## Pächter (m/w) gesucht

Verfügbar: Ab sofort

Lage: Innenstadt, direkt am Wasser (Ems) und an der Meppener Einkaufspassage MEP, nahe Kino.

Gesamtgröße: ca. 210 m<sup>2</sup> zzgl. Kellerräume

Gastraumgröße: ca. 180 m<sup>2</sup> / 140 Sitzplätze

Objektzustand: Neu-/Rohbau, schlüsselfertige Übergabe, Erdgeschoss

Terrasse: 150 m<sup>2</sup>

Für dieses neue Gastronomieobjekt suchen wir zu sofort einen Pächter (m/w). Es befindet sich direkt am Wasser, an der Meppener Einkaufspassage MEP. Die MEP ist in unmittelbarer Nähe der Innenstadt errichtet worden. Es verfügt über Sitzplätze im Innen- und Außenbereich. Parkmöglichkeiten sind ausreichend vorhanden.

Weitere Informationen erteilt Ihnen Herr Michael Kock unter unten genannten Kontaktdaten.

\*Die hier eingestellten Daten und Flächendefinitionen sind mit größter Sorgfalt recherchiert, erheben jedoch nicht den Anspruch auf Alleingültigkeit und werden lediglich unverbindlich zu Informationszwecken zur Verfügung gestellt. Bitte beachten Sie auch unsere rechtlichen Hinweise.

GETRÄNKE ESSMANN GmbH  
Herrn Michael Kock  
Tel: 0173 7270235  
kock@getraenke-essmann.de